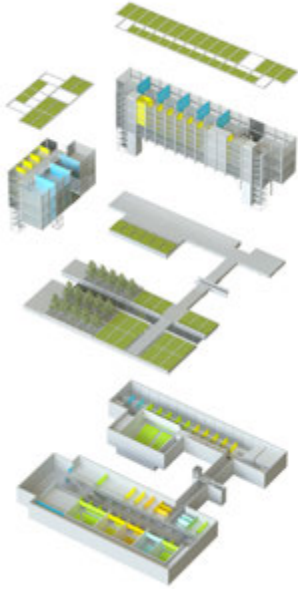




Cambridge Judge Business School

Cambridge, Royaume-Uni



Lieu
Cambridge, Royaume-Uni

Date
2013

Surface
5300 m²

Ingénieur Structure
Arup

Paysagiste
Gillespies



Le concours pour la Cambridge Judge Business School en 2013 avait pour exigence d'accroître les infrastructures d'enseignement et de conférence de l'École de commerce de l'Université de Cambridge.

La stratégie de RSHP a consisté en un plan directeur maximisant le potentiel de développement du site - au-delà et au-dessus des zones indiquées dans l'énoncé des besoins - afin de maximiser la flexibilité de l'école et son programme d'extension. RSHP a considéré réalisable de centraliser les logements universitaires autour du bâtiment de l'hôpital Addenbrooke afin d'éviter de placer les installations d'hébergement dans des bâtiments plus périphériques.

RSHP a donc proposé une série de bâtiments reliant discrètement Keynes House au bâtiment existant, afin de maintenir sa prééminence au cœur de l'école, essentielle à la fois à sa fonctionnalité et à son identité.

La « phase 1a » consistait en la création d'installations spécialement conçues dans un nouveau centre de formation professionnelle supérieure relié à l'atrium principal d'Addenbrooke. La « phase 1b » devait étendre ce centre de formation, fournissant une nouvelle bibliothèque et une connexion au bâtiment réaménagé de Keynes House et offrant des espaces de recherche et d'enseignement sur mesure, ainsi qu'une éventuelle entrée indépendante pour le centre de formation.

Une cour paysagée unifie les bâtiments existants et nouveaux. Dans la phase 2, les installations de recherche de la phase 1b sont agrandies et un espace de conférence autonome est créé.