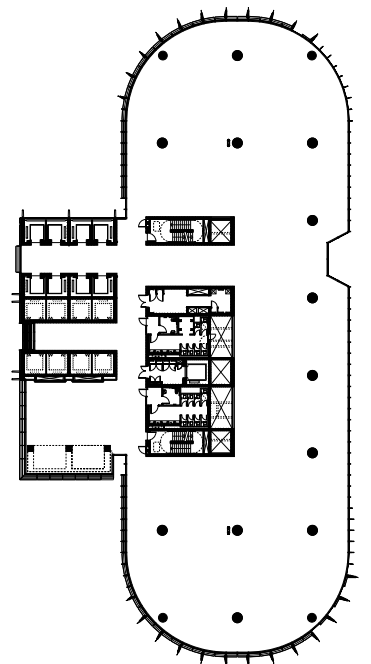




# Tours Internationales

Sydney, Australie



# Les tours sont « posées » sur un socle haut de trois étages conçu comme un morceau de terre sculpté et agissant comme un intermédiaire entre le bord de mer et la « falaise » créée par la ville

<b>Lieu</b> Sydney, Australie	<b>C4</b> Bureaux 96 965m <sup>2</sup> Total 99 656m <sup>2</sup>
<b>Date</b> 2010 - 2017	<b>C5</b> Bureaux 84 799m <sup>2</sup> Total 90 524m <sup>2</sup>
<b>Maître d'Ouvrage</b> Lendlease	<b>Co-Architecte</b> Lendlease Design
<b>Superficie C3</b> Bureaux 107 563m <sup>2</sup> Total 116 286m <sup>2</sup>	<b>Ingénierie structure</b> Arup
	<b>Ingénierie façade</b> Arup

## Prix principaux

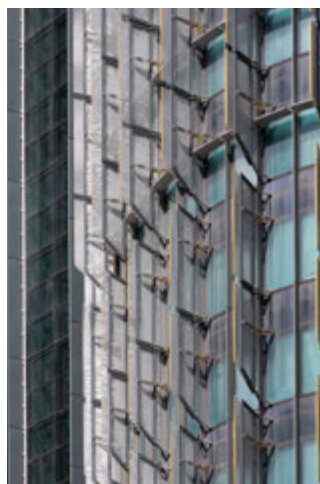
2015  
Property Council of Australia Awards - RLB Australian Development of the Year  
Property Council of Australia Awards - Eagle Lighting Australia Award for Best Workplace Project  
Property Council of Australia Awards - WSP Award for Best Sustainable Development - New Buildings  
Property Council of Australia Awards - Liberty Steel Award for Best Mixed Use Development  
Property Council of Australia Awards - Tenderfield People's Choice Award

Les tours sont conçues comme trois tours sœurs au sein du plan directeur de Rogers Stirk Harbour + Partners pour Barangaroo South, chacune d'entre elle ayant une identité propre. Elles font partie de l'agrandissement du Quartier des Affaires (CBD) de Sydney vers l'ouest, en réponse à l'essor des besoins des locataires demandant des unités de bureaux vastes et à volume unique ; elles sont intégrales à la viabilité et au succès actuel de Sydney en tant que ville mondiale et centre financier majeur.

Ensemble, elles participent au paysage de gratte-ciels de Sydney qui s'est développé à Circular Quays, à côté des jardins botaniques, leur silhouette s'élevant du sud vers le nord et leur arête précise s'élançant vers l'étendue sans fin de l'océan. Cette grappe de bâtiments, d'une hauteur similaire aux autres bâtiments existants du CBD, parachève l'extrémité nord-ouest de la ville.

Chaque tour de bureaux fait face à la situation géographique et environnementale particulière à laquelle elle est confrontée, ainsi qu'au gain solaire qui évolue tout au long de la journée. Cette approche a influencé le développement du concept des planchers et des façades, apportant diversité et individualité à la conception de chaque tour.

Une des ambitions de ce projet est d'établir des nouveaux points de références environnementaux en Australie. Ceci est effectué à travers l'usage combiné d'une protection solaire, de technologie du verre et d'une performance thermique qui



répondent directement au contexte climatique, à l'exposition et à la trajectoire du soleil. La consommation d'énergie est réduite grâce au positionnement des noyaux des ascenseurs et des espaces de vie (ou « villages verticaux ») sur la façade nord du bâtiment, ce qui apporte de l'ombre aux espaces de travail internes. Ces villages verticaux - qui incluent des espaces de détente communaux et des lieux de rencontres - établissent des connexions visuelles et physiques entre les étages et encouragent l'interaction sociale entre les utilisateurs et les visiteurs à travers tout le bâtiment. Les locaux techniques centralisés, aussi larges que l'enceinte, libèrent et permettent d'utiliser tout le toit comme une terrasse. Les plates-formes, les villages verticaux et les renforcements du bâtiment fournissent à leur tour la possibilité d'ajouter de la végétation, agrémentant ce site urbain avec de la biodiversité.

Les tours sont « posées » sur un socle haut de trois étages conçu comme un morceau de terre sculpté agissant comme un intermédiaire entre le bord de mer et la « falaise » créée par la ville. Le socle crée un paysage urbain étroit à échelle humaine avec des halls d'entrées côtoyant d'autres activités urbaines telles que des commerces et des loisirs. Pour minimiser la quantité de véhicules de services circulant dans le complexe, les bâtiments partagent un sous-sol commun accessible par une entrée unique, ce qui permet de privilégier l'usage des rues environnantes pour les piétons. Tous ces facteurs génèrent ensemble un domaine public dynamique, animé et sûr.