



# 大安公园

台北

坐拥大安公园的双塔建筑将  
为台北豪华高端生活设立新  
基准





**地点**  
台湾台北

**日期**  
2008年

**客户**  
元利建设企业股份有限公司

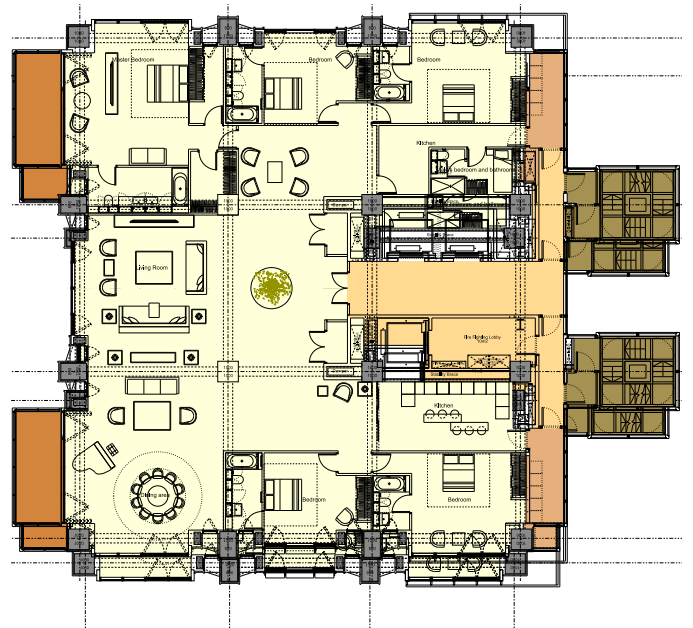
**面积**  
63,538m<sup>2</sup>  
(北塔: 29,492m<sup>2</sup>/南塔:  
34,046m<sup>2</sup>)

**联合建筑师**  
陈传宗建筑师事务所

**结构工程师**  
长鸿营造股份有限公司

**设备工程师**  
大陆工程公司

**景观建筑师**  
环境艺术设计



罗杰斯建筑事务所被聘任设计台北市紧邻大安公园的两栋高层塔楼。该地块位于台北建国南路大安公园东侧。竣工后，双塔将成为台北最高的住宅大楼。这两栋建筑的设计将从位置、视野和方位、空间质量、景观设计和公共便利设施等方面，为台湾的高层住宅项目设立全新基准。预计户外地面将用作私家景观空间，以及每栋住户共用的游泳池。

这两栋建筑一栋地上 35 层，另一栋地上 31 层，主要是面积介于 300m<sup>2</sup> 至 600m<sup>2</sup> 之间的公寓户型。小户型每层两户，顶楼大户型每层一户。每套公寓均配备宽敞的外出阳台，可尽情俯瞰公园美景。较大的户型配备有双倍高的大阳台。公园侧立面搭配外部阳台，北立面和南立面则搭配凸窗和外部遮阳设施。东立面可俯瞰台北中央商务区和台北 101 大楼的独特市区景观。该侧立面还额外装饰了彩色细长的楼梯井。