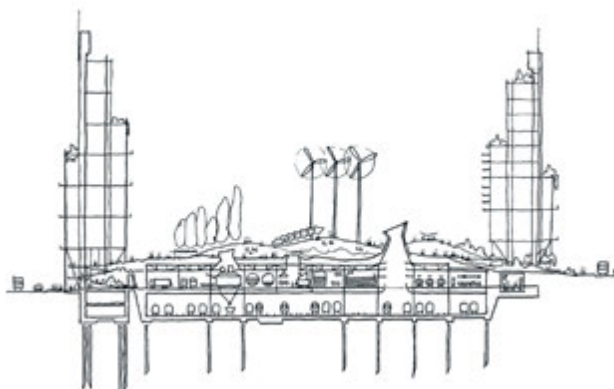


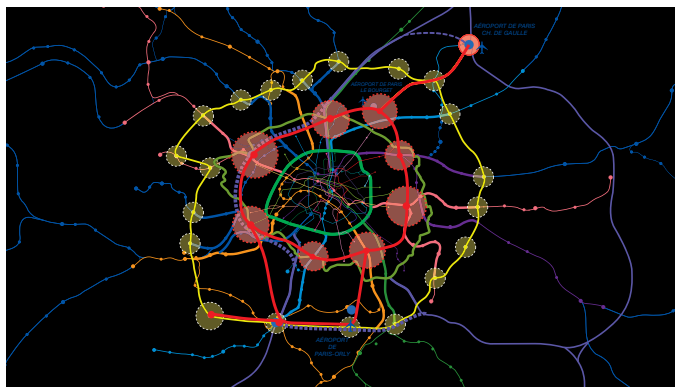
Grand Paris

Le dessin de l'agglomération parisienne du futur

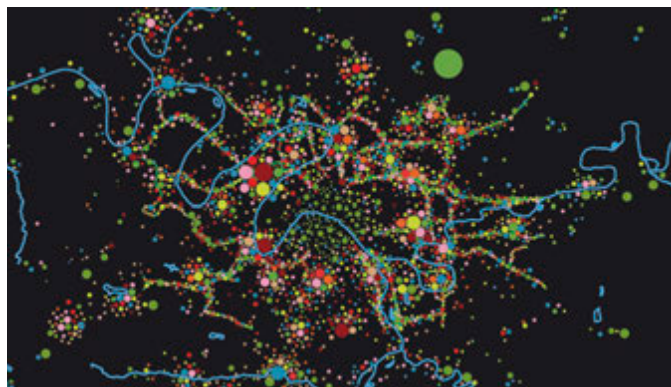
Paris, France



De nouvelles « Armatures Métropolitaines » sont créées et abritent des nouveaux centres d'énergies renouvelables, une nouvelle infrastructure, le recyclage et la logistique, de nouveaux équipements publics, intégrés en sous face de nouveaux parcs linéaires qui irriguent et qui connectent la ville



Compléter le réseau de transport de la métropole



1000 Projets

Lieu
Paris, France

Équipe
London School of
Economics
Arup

Date
2008 - 2013

Maître d'ouvrage
Ministère de la Culture,
France

Dix Principes Pour Paris Métropole

1. Restructurer la gouvernance métropolitaine de l'Île-de-France

Nous proposons trois scénarios qui cherchent à rééquilibrer la structure de la gouvernance en Île-de-France, à rendre possible un mode de gouvernance à la fois coordonné et global pour la Métropole. Il faut s'assurer que les voix de la Région Métropolitaine en dehors du centre sont entendues.

2. Construire Paris sur Paris

La compacité est la première règle de l'urbanisme contemporain. La proximité génère l'efficacité, l'interaction et l'échange. Il faut construire la ville - et la vie - sur la ville par une stratégie liant insertions ciblées et intensifications coordonnées.

3. Compléter le réseau de transport de la métropole

Nous proposons de compléter le réseau radio-concentrique par un réseau circonférentiel qui relie les pôles et les populations de la première couronne pour refléter les mouvements réels de population. Cette proposition de mobilité durable sera complétée par une nouvelle liaison TGV à l'Ouest de la Métropole ainsi que par une approche stratégique pour les véhicules privés.

4. Créer un Paris Métropole polycentrique

Nous proposons un polycentrisme compact qui concentre la croissance sur les nœuds qui existent déjà au sein de la Petite Couronne. La croissance et la densification seront concentrées sur ces pôles situés aux échangeurs clés d'un réseau de transport renforcé et équilibré par des liaisons directes en banlieue.

5. Construire des quartiers équilibrés

Les disparités sociales de Paris Métropole sont un handicap majeur pour la Région et pour la France. Nous proposons un plan social d'actions concertées, des interventions et des investissements coordonnés dans les zones les plus démunies de la Métropole.

6. Rééquilibrer l'économie régionale

Pour rester compétitif, maintenir la productivité et s'assurer que l'égalité des chances est respectée, Paris Métropole doit investir dans l'éducation, attirer une main d'œuvre diverse, jeune et internationale. Nous proposons un plan d'action économique promouvant des nouvelles technologies durables pour équilibrer l'économie régionale.

7. Franchir les barrières physiques de la ville

Les ruptures physiques renforcent les divisions sociales et administratives. Il faut créer un tissu urbain ouvert en effaçant la barrière physique que représente le Périphérique et en intervenant sur les territoires sous-optimisés actuellement occupés par les voies ferrées.

8. Intégrer la nature à la métropole grâce à un réseau d'espaces ouverts

Nous proposons une ceinture verte pour limiter l'expansion physique sauvage de la Métropole, un réseau de couloirs écologiques reliant les espaces naturels importants de la Région ainsi que des artères vertes qui mènent au centre de la ville et créent ainsi des connexions radiales entre le centre et la périphérie. Dans Paris, la transformation des boulevards en voies vertes complétera ce réseau d'espaces ouverts.

9. Réduire l'empreinte environnementale de Paris Métropole

Il est nécessaire de développer une nouvelle approche vis-à-vis des circuits de consommation et de production de la Métropole, en remplaçant les circuits linéaires existants par des circuits métaboliques qui limitent les pertes et le gaspillage. Il faut réduire, réutiliser et recycler dans le cadre d'une nouvelle culture d'utilisation intelligente des ressources. Les deux pôles de cette approche sont la diversification du bouquet énergétique et la réduction de la demande en énergie.

10. Investir dans la qualité

La qualité de la conception et de l'exécution dans le dessin de l'environnement est d'une importance fondamentale : elle détermine en dernière instance la réussite de l'urbain. Des espaces publics bien conçus et bien entretenus doivent être au cœur de toute collectivité. Ils forment les fondements de l'interaction publique et de l'intégration sociale.

Projet de synthèse - Les « Armatures Métropolitaines »

Nous proposons des armatures à l'échelle de l'agglomération qui intègrent l'ensemble des 10 objectifs que nous avons identifiés pour Paris Métropole. Des interventions urbaines pour préparer la ville à l'ère de l'après-Kyoto, ces armatures sous forme de parcs linéaires polyvalents et multiconnectés abriteront l'infrastructure nécessaire à un avenir sobre en ressources. De nouveaux équipements seront placés le long d'axes urbains qui lient le cœur de Paris aux frontières de la Métropole.