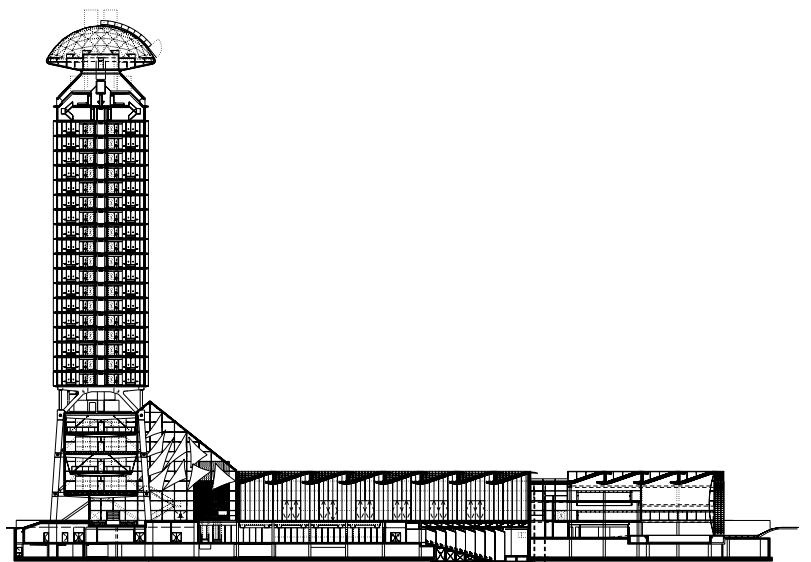
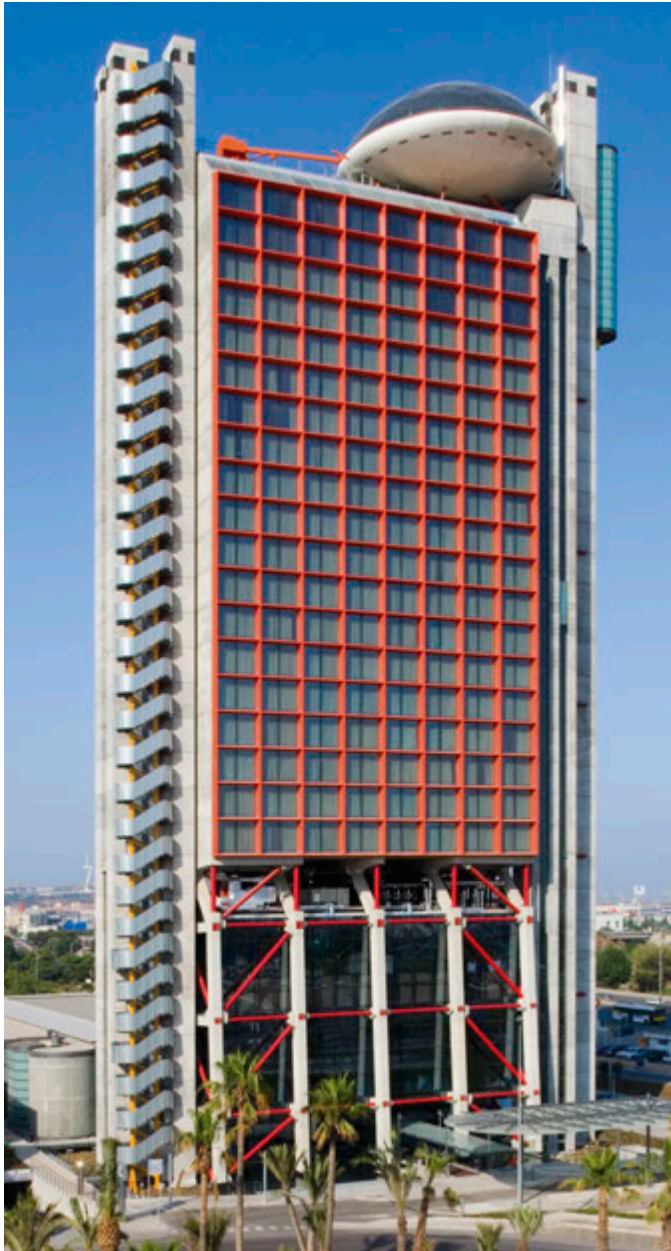




Hôtel et centre de conférences Hesperia

Hospitalet, Espagne





Lieu
Hospitalet, Espagne

Date
1999-2006

Maître d'Ouvrage
Hoteles Hesperia S.A.

Coût
30 millions de livres sterling

Superficie interne brute
14 000 m² (hôtel), 5 900 m² (club de remise en forme),

4 500 m² (centre de conférences)

Superficie
50 000 m² (parc compris)

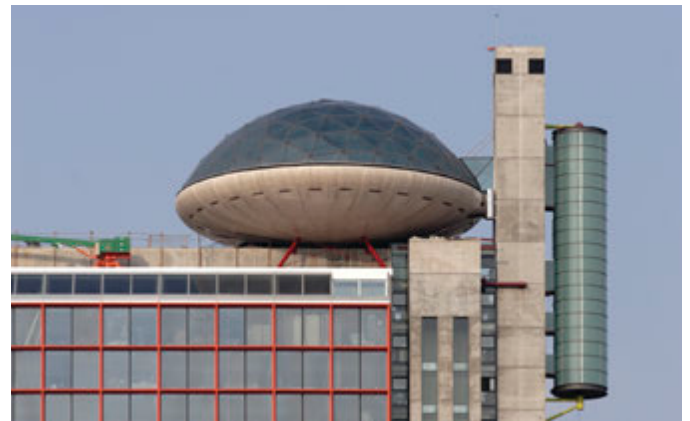
Ingénierie structure
Buro Happold/Obiol, Moya y Asociados, Brufau y Asociados

Ingénierie services techniques
BDSP/J.G. y Asociados

Économiste
Atkins, Faithful & Gould/G3 Tecnics

Entrepreneur principal
Construcciones Castro

Les principaux éléments programmatiques de la conception s'expriment dans l'architecture par la séparation et l'articulation de chaque élément



Prix

2008
International High Rise Award

L'hôtel et centre de conférences Hesperia de RRP, conçu en collaboration avec l'architecte de Barcelone Alonso Balaguer, représente un nouveau repère dans le centre urbain en plein essor de L'Hospitalet, deuxième ville de Catalogne avec ses 240 000 habitants. La zone désaffectée se trouve à 10 km à l'ouest de Barcelone et jouxte l'autoroute Gran Via qui mène à l'aéroport. Elle sera transformée en un boulevard attrayant qui fera office de porte d'accès à Barcelone.

La grande circulation sera dirigée dans des voies en contrebas, pour réserver le niveau rez-de-voirie à la circulation locale. Un éventuel platelage recouvrant la partie encaissée offre la possibilité d'aménager un nouvel ensemble vibrant de piazzas publiques.

Le concept du programme place les tours d'ascenseur et d'entretien à l'extrémité du bâtiment pour former un « espace de service », les étages inférieurs de la tour de 30 étages étant dédiés aux espaces publics dans un « contenant » ouvert et transparent.

Le projet comprend un hôtel cinq étoiles de 304 chambres, un centre de conférences de 3 000 m² d'une capacité de 1 800 personnes, un auditorium de 500 places, 1 500 m² de bureaux administratifs pour la société Hesperia et un club de remise en forme de 4 500 m² avec piscine et salle de gym. Une place publique s'étend en-dessous de la tour et la relie aux constructions basses adjacentes. L'un des restaurants est abrité par une étonnante coupole vitrée au niveau du toit.