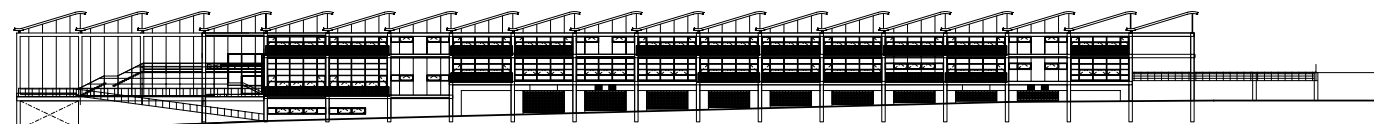




École primaire de Minami Yamashiro

Kyoto, Japon



Bien que sa conception date de 1995–96, ce bâtiment à faible budget de 6 200 m² n'a pas été construit avant 2001–03. Le site se trouve dans le village de Minami Yamashiro, près de Kyoto, et longe en grande partie la rue principale. Située sur une colline, l'école bénéficie de vues sur la campagne environnante.

La conception de l'école devait offrir des installations non seulement pour l'enseignement des jeunes enfants mais également un centre socio-culturel servant la collectivité, une rupture avec les traditions japonaises. Le nouveau bâtiment a été conçu comme « une grande maison », avec des installations pour l'éducation diurne, mais aussi pour des cours du soir/formation continue destinés à la population adulte des environs.

Le cœur de l'école est un grand hall commun servant d'intermédiaire entre les terrains de jeu extérieurs et deux niveaux de salles de classe flexibles, disposés au sein d'une trame de charpente répétitive de 8,1 m x 8,1 m. Cet

espace éclairé zénithalement sur plusieurs niveaux suit une organisation similaire marquée par la trame et contient tous les espaces de circulation et de repos. Les espaces spécifiques dédiés aux cours d'arts, de sciences et de musique sont regroupés au niveau inférieur. Un gymnase-salle des fêtes adjacent encadre l'approche vers l'école. Une piscine complète l'ensemble. Paré d'acier inoxydable, le toit à redans comprend une rangée de baies vitrées orientées vers le nord, laissant entrer autant de lumière naturelle indirecte que possible dans les profondeurs du bâtiment. Les couleurs des murs expriment la circulation et le « caractère » des espaces internes et définissent ainsi différentes zones et fonctions.

Détaillé et mis en œuvre par le bureau RRP de Tokyo, ce projet utilise des matériaux simples, durables et à entretien réduit pour obtenir des résultats élégants. Le bâtiment possède une force intrinsèque : il peut aussi être interprété dans la tradition des constructions classiques japonaises, qui inspire depuis longtemps les architectes modernes.

Lieu
Kyoto, Japon

Date
1995-2003

Maître d'Ouvrage
Village de Minami-Yamashiro

Coût
2 262 750 000 yens /
11,8 millions de livres
sterling

Superficie du site
24 400 m²

**Superficie totale du
bâtiment**
10 200 m²
Coût/m²
218 735 yens/1 100 livres
sterling

Ingénierie Structure
Umezawa Structural
Engineers

Ingénierie Électricité
Media Creations
& Kyo Sekkei

**Ingénierie Services
techniques**
Setsubi-Sekkei 21

Entreprise Générale
Asanuma Corporation

Architecte-paysagiste
Équipe Espace

Prix

2004
RIBA Worldwide Award
RIEF (Research Institute of Educational Facilities)
Chairman Award

**Nous sommes ravis de
l'élégance de la conception**

Yoichi Hashimoto, Maire du village de Minami Yamashiro