



公園街33號

美國紐約



位置
美國紐約市

日期
2017 -

業主
Centurion Real Estate
Partners

總層數
25

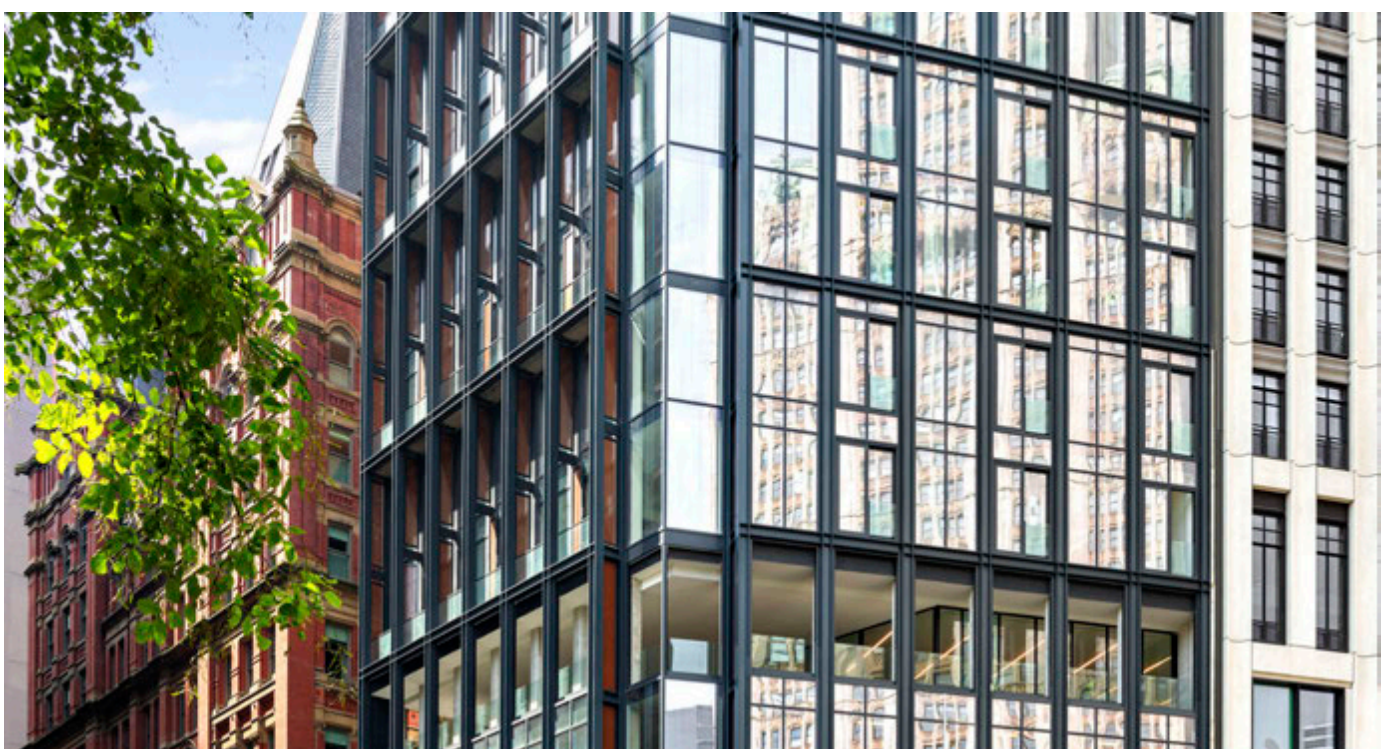
建築高度
114公尺 (377英尺)

總室內面積
住宅60,000平方英尺
商業15,000平方英尺

簽證建築師
SLCE

結構工程師
GACE

機電顧問
GEA Consulting Engineers



公園街33號是曼哈頓下城的精品住宅設計，提供30戶住宅單元及底部四層店鋪。設計的建築高度共23層，呼應公園街二十世紀初的「摩天大樓」，從北側俯瞰市政廳公園美景。

建築位於比克曼街和公園街的轉角處，步步高式的設計為比克曼的十層建築和公園街的建築提供視覺轉折。主核心筒作為豎向結構元素，發揮整合的作用，延伸至屋頂平面之上，提供屋頂機房空間。風箏形狀的平面沿著對角線佈置，立面也比照辦理，從而將視線集中在角隅。

建築的結構和室內佈局反映在立面兩層一組的模組設計。

建築主要朝北佈置。通過太陽能增益緩解過熱的問題，再結合空中涼廊為住宅外牆提供遮陽。

立面的深度和選材保障住戶隱私，提供一系列有進深的鉸接涼廊，也藉此向20世紀初的紐約建築脈絡致敬，賦予建築醒目的身份識別。

古銅色側屏風由金屬鑄造斷面和混凝土組成，透過色調變化區分商業和住宅樓層的功能性不同。側牆以磚砌包覆，充當受支撐的柱間，穩定了塔樓結構，並進一步將視線導向北側的公園。