



# 公园街33号

美国纽约



**位置**  
美国纽约市

**日期**  
2017 -

**业主**  
Centurion Real Estate  
Partners

**总楼层**  
25

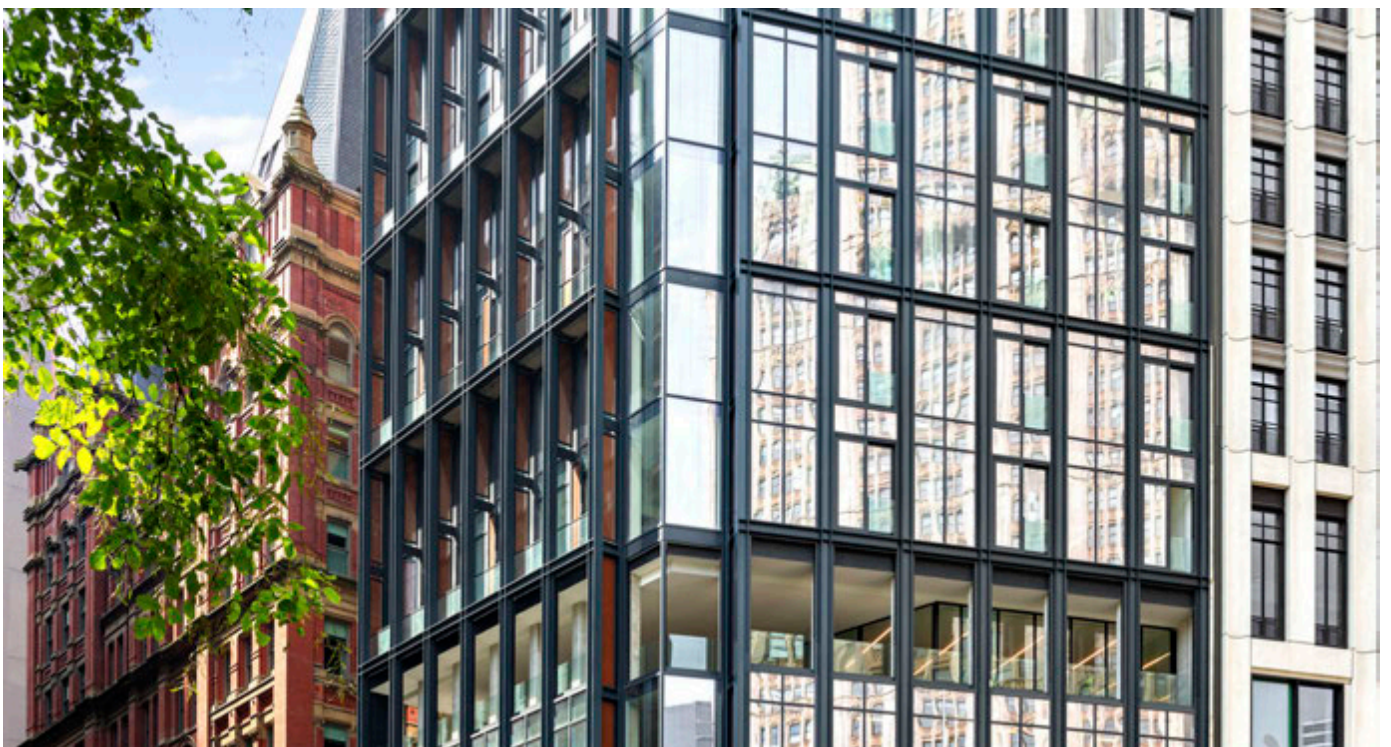
**建筑高度**  
114公尺 (377英尺)

**总室内建筑面积**  
住宅60,000平方英尺  
商业15,000平方英尺

**注册建筑师**  
SLCE

**结构工程师**  
GACE

**机电顾问**  
GEA Consulting Engineers



公园街33号是曼哈顿下城的精品住宅设计，提供30户住宅单元及底部四层店铺。设计的建筑高度共23层，呼应公园街二十世纪初的“摩天大楼”，从北侧俯瞰市政厅公园美景。

该建筑位于比克曼街和公园街拐角处，步步高式设计为比克曼的十层建筑和公园街的建筑提供视觉转折。主核心筒作为竖向结构元素，起到整合的作用，并延伸至屋顶平面之上，提供屋顶机房空间。风筝形状的平面沿着对角线布置，立面也是如此，从而将视线重点集中在角隅。

建筑的结构和室内布局反映在立面两层一组的模块式设计。

主要建筑朝北布置。通过太阳能增益缓解过热的问题，再结合空中凉廊为住宅外墙提供遮阳。

立面的深度和选材保障住户隐私，体现在一系列有进深的铰接凉廊，也借此向20世纪初的纽约建筑脉络致敬，赋予建筑醒目的身份识别。

古铜色侧屏风由金属铸造断面和混凝土组成，通过色调变化区分商业和住宅楼层的功能性不同。侧墙以砖砌包覆，充当受支撑的柱间，稳定了塔楼结构，并进一步将视线导向北侧的公园。