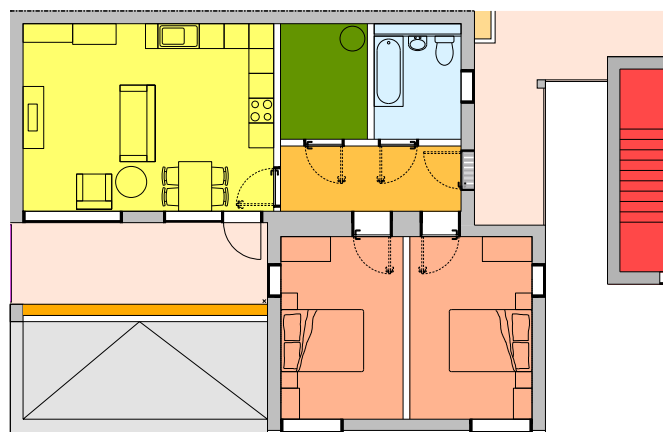




PLACE / Ladywell

Londres, Royaume-Uni





Lieu
Londres, Royaume-Uni

Consultant
AECOM

Date
2014-2016

EG
SIG Build

Client
Lewisham Council

Coût
£4.98 million

Surface brute interne
2990 m²



Il s'agit d'un partenariat de RSHP avec la municipalité de Lewisham visant à créer un développement résidentiel déployable, en utilisant une méthode de construction volumétrique, sur le site de l'ancien Ladywell Leisure Centre, qui a été démoli en 2014 puis laissé vacant et en attente de réaménagement. Ce projet offre une solution de court terme pour répondre à la forte demande en logements dans cette municipalité.

Ce développement de logements temporaires repose sur un budget maximum de 4 980 000 £ et restera en place de 1 à 4 ans, offrant 24 logements à la population locale dans le besoin, ainsi que 4 espaces communautaires / commerciaux en rez-de-chaussée.

Chaque unité dépasse de 10% les exigences en normes spatiales actuelles et contribue à aider la municipalité à combler le déficit existant en hébergement temporaire de 2 chambres et de qualité, pendant qu'elle développe de nouveaux programmes de construction et de réhabilitation pour Ladywell et d'autres sites.

La technologie volumétrique permet une haute qualité et des économies d'énergie, en construisant plus rapidement et à moindre coût que par les méthodes traditionnelles. La structure finie est également entièrement démontable, ce qui signifie qu'elle pourra être utilisée pendant un certain nombre d'années et dans différents endroits du quartier.

Ce projet peut offrir une solution à un problème bien trop commun qui affecte de nombreux sites de développement, qui restent souvent inutilisés pendant que des plans de régénération complexes sont élaborés.

Sir Steve Bullock, Maire de Lewisham

Premios

2016
Mayor of London's Prize, New London Architecture

Temporary Building Award, New London Architecture