



Jean Prouvé

Maison démontable 6m x 6m

Variés

En modernisant la conception pour pouvoir l'utiliser comme une maison de vacances, RSHP a adapté les plans d'origine avec l'ajout d'une salle de bain et d'une cuisine extérieures, ainsi qu'une série de chariots de service fournissant eau chaude et électricité solaire.

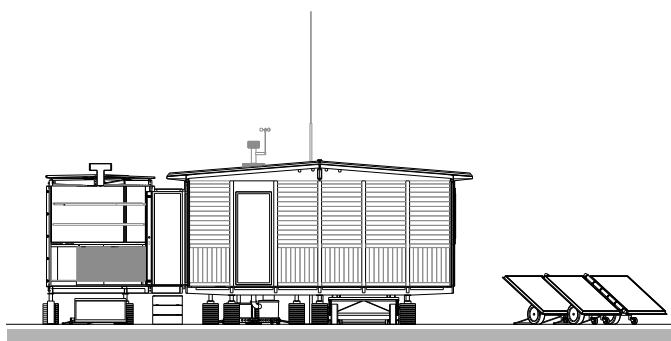
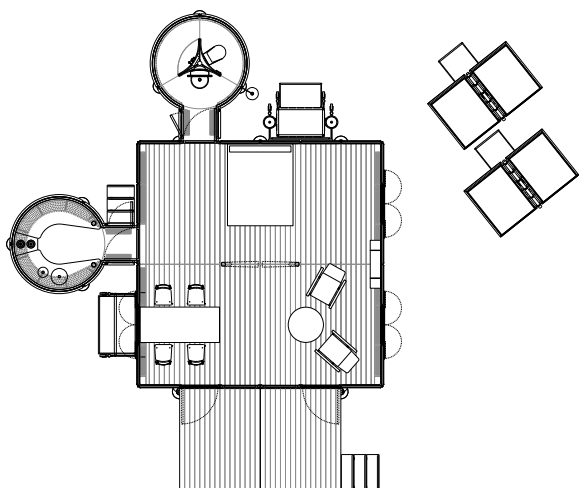


Lieu
Variés

Date
2013-2015

Superficie interne brute
44 m²

Client
Galerie Patrick Seguin



La Galerie Patrick Seguin a mandaté RSHP pour adapter la conception de la « maison démontable 6m x 6m » de l'architecte et designer autodidacte français Jean Prouvé, en la modernisant et en l'utilisant comme maison de vacances.

La maison 6x6 est un exemple important de la « Philosophie constructive » de Prouvé, en faveur d'une architecture fondée sur une esthétique de la fonctionnalité et de la fabrication. Entièrement constituée de bois et de métal, elle peut être transportée et démontée facilement et fut d'abord construite pour reloger les victimes de la guerre en Lorraine en 1944. Les composants étaient expédiés directement vers les villages dévastés par les bombes, où ils pouvaient être assemblés par deux personnes en une journée pour fournir le refuge nécessaire aux sans-abris.

L'adaptation par RSHP propose des installations intégrées dans deux capsules externes (salle de bain et cuisine) ainsi que des charriots de service fournissant eau potable, chauffage et électricité grâce à l'énergie solaire. L'ajout des capsules au périmètre du bâtiment d'origine permet de maintenir et respecter la flexibilité de l'aménagement interne d'origine. Et les chariots garantissent un approvisionnement indépendant en eau et en énergie afin que la maison puisse être autonome dans n'importe quel environnement.

La conception de RSHP remplace six des panneaux en bois d'origine pour fournir un pont de liaison vers chaque capsule, ainsi qu'une entrée composée de quatre panneaux vitrés éclairant l'espace de vie et ouvrant sur une nouvelle plateforme extérieure en terrasse. La terrasse est contrôlée par un système de contrepoids pouvant être abaissé pour servir d'espace extérieur ou relevé pour agir comme un volet. Dans l'esprit de la conception originale, tous les composants peuvent être facilement assemblés et démontés manuellement sur site. Et différents panneaux peuvent être configurés pour convenir à des endroits spécifiques.

L'adaptation RSHP a été conçue pour être présentée lors de la foire artistique Art Basel 2015, avant d'être transférée dans un lieu en extérieur. Conçue comme un nouveau lieu de refuge pour les vacances, la maison présente aussi le potentiel de devenir un prototype, transportable et démontable, pour loger des réfugiés, dans l'esprit de la vision originale de Prouvé.